



VENDREDI 19 DÉCEMBRE 2007

**ART PREMIER – EGYPTOLOGIE  
OBJETS D'ART  
MONTRES – BIJOUX  
OBJETS DE VITRINE  
ORFÈVREURIE**

---

VENTE A PARIS  
**DROUOT RICHELIEU – SALLE 03**  
Le mercredi 19 décembre 2007  
A 14 heures

---

**EXPOSITIONS PUBLIQUES**

Le mardi 18 décembre 2007 de 11 heures à 18 heures  
et mercredi 19 décembre 2007 de 11 heures à 12 heures.

**EXPERTS :**

Pour les arts primitifs, égyptologie et objets d'art :

M. ROUDILLON  
206, bld St Germain - 75007 PARIS  
Tél. : 01 42 22 85 97

Pour les montres, bijoux et orfèvrerie:

M. VION – Tél. : 01 42 46 80 86 – [www.vendome-expertise.com](http://www.vendome-expertise.com)  
Cabinet SERRET-PORTIER – Tél. : 01 47 70 89 82  
Cabinet DECHAUT-STETTEN – Tél. : 01 42 60 27 14 - E-mail : [thierrystetten@hotmail.com](mailto:thierrystetten@hotmail.com)

Pour la céramique :

M. VANDERMERSCH – Tél. : 01 42 61 23 10

**AVIS**

La responsabilité de chacun des experts est limitée aux lots qu'il a décrits :

|                         |                   |  |
|-------------------------|-------------------|--|
| Monsieur Roudillon      | a décrit les lots | n° 1 à 30.                                 |
| Monsieur Vion           | a décrit les lots | n° 31 à 50 et 61 à 65.                     |
| Cabinet Dechaut-Stetten | a décrit les lots | n° 51 à 58bis et 66 à 191 et de 201 à 234. |
| Monsieur Vandermersch   | a décrit le lot   | n° 188 (en collaboration avec M. Stetten)  |
| Cabinet Serret-Portier  | a décrit les lots | n° 59 à 60 et 200.                         |

## CONDITIONS DE LA VENTE

Les acheteurs paieront en sus de l'adjudication par lot les taxes et frais suivants : **20% TTC**  
Conformément à la loi, les indications portées au catalogue engagent la responsabilité de DROUOT ESTIMATIONS, sous réserve des rectifications annoncées au moment de la présentation de l'objet et portées au procès-verbal de la vente.

Les dimensions sont données à titre indicatif.

Aucune réclamation ne sera possible pour les restaurations d'usage, les petits accidents, l'exposition ayant permis un examen des objets présentés.

Tout achat devra expressément être réglé au comptant durant ou dès la fin de la vente. A défaut de paiement en espèces ou par chèque, l'objet pourra être remis en vente sur folle enchère immédiatement ou à la première opportunité.

Aucun achat ne sera délivré avant paiement effectif de l'intégralité du bordereau. Les œuvres acquises sont sous l'entière responsabilité de l'acheteur et ce, dès l'adjudication prononcée.

### ORDRES D'ACHAT – ENCHERES TELEPHONIQUES

Les commissaires-priseurs et les experts se chargent d'exécuter, gracieusement les ordres d'achat qui leur seront confiés notamment par les amateurs ne pouvant assister à la vente. Toute personne souhaitant intervenir téléphoniquement devra en faire la demande par écrit, accompagnée d'un relevé d'identité bancaire, au plus tard trois jours avant la vente.

Les ordres d'achat sont une facilité pour les clients. Drouot-Estimations ne peut être tenu responsable pour avoir manqué d'exécuter un ordre par erreur ou pour toute autre cause.

### AVIS

Les experts appliquent les règles de la nomenclature établie par la Confédération Internationale de la Bijouterie, Joaillerie, Orfèvrerie, des diamants, perles et pierres (C.I.B.J.O).

Celle-ci reconnaît deux catégories pour les pierres gemmes et les matières organiques modifiées:

- 1- "Pierres modifiées par les pratiques générales courantes du commerce". Ces pierres sont décrites de la même manière que celles qui n'auraient pas été modifiées.
- 2- "Pierres modifiées par d'autres procédés". Le nom de la pierre est alors suivi de la mention "traitée" ou éventuellement du type de traitement subi.

Les pierres non accompagnées de certificats ou attestations de laboratoires ont été estimées par les experts en tenant compte des modifications éventuelles du paragraphe 1.

Les techniques d'identification et les conclusions d'analyse concernant l'origine et la classification des pierres et perles peuvent varier d'un laboratoire à un autre.

Les experts se tiennent à la disposition des acheteurs pour tout renseignement complémentaire concernant les traitements ou les règles de nomenclature.

## ARTS PREMIERS

### 1 **Poupée MOSSI**

Bois patiné à décor gravé.

Burkina Fasso.

H: 31,5 cm.

(Fentes).

60 / 80

### 2 **Masque**

Bois dur à patine noire luisante, arête frontale recouverte d'un colorant rouge, yeux largement ouverts en amande avec traces de colorant rouge, lignes de pointillés en dessous des yeux. La bouche aux lèvres épaisses recouvertes d'un colorant rouge, la lèvre supérieure percée de huit alvéoles pour fixer des dents.

Côte d'Ivoire, Dan.

H.: 22 cm.

(Partie cassée collée à droite, usures aux bords intérieurs).

1 000 / 1 200

### 3 **Homme debout**

Bois à patine crouteuse noire, les mains posées à plat sur le ventre, bracelets figurés par incisions sur le haut des bras, scarifications dorsales, abdominales et sur le cou, sur le visage petits "clous".

Côte d'Ivoire, Baoulé.

H.: 33 cm.

600 / 800

### 4 **Femme en position assise**

Bois à patine noire, deux paires de bracelets sculptés peints en rouge, sur la tête un oiseau calao.

Côte d'Ivoire, Senoufo, de style antérieur à 1930.

H.: 27,5 cm.

(Quelques manques, les yeux autrefois piqués d'un clou de cuivre).

1 000 / 1 200

### 5 **Masque de buffle**

Bois lourd et dur, à patine noire, caméléon sur le front.

Côte d'Ivoire, Senoufo.

H.: 42 cm.

(Petits manques, réparation indigène).

300 / 400

## EGYPTOLOGIE ET ARCHEOLOGIE

### 6 **Hache à décor digité en bronze**

L.: 21 cm.

(Accidents).

200 / 250

### 7 **Vase à fard en albâtre**

Egypte.

H: 10,5 cm.

(Restaurations).

(Proviendrait du tombeau de Ramsès II).

40 / 50

*Voir la reproduction en troisième page de couverture.*

- 8 **Amon assis**  
Sculpture en bronze à patine verte et rouge, les yeux incrustés de pâte.  
(Manque la plume, la barbe postiche, les deux bras et les jambes, la jupe est cassée en deux parties).  
Egypte, Epoque Saïte.  
H.: 11 cm.  
2 500 / 3 000
- 9 **Isis ailée** protectrice d'Osiris (incomplète).  
Sculpture en bronze à patine verte, l'aile est gravée.  
Egypte, Epoque Ptolémaïque.  
H.: 10 cm.  
Cette statue faisait partie d'un groupe la présentant devant une statue d'Osiris.  
350 / 450
- 10 **Oushebti** en faïence verte anépigraphie  
H.: 6 cm.  
Amulette Harpocrate en bronze à patine verte.  
H.: 10,5 cm.  
Amulette Amon en bronze à patine verte.  
H.: 11 cm.  
Egypte Basse Epoque.  
(Accidents).  
120 / 180  
*Voir les reproductions en troisième page de couverture.*
- 11 **Isis allaitant Horus**  
Bronze à épaisse patine verte croûteuse.  
Egypte, Basse Epoque.  
H.: 17,5 cm.  
(Très petits manques).  
800 / 1 000  
*Voir la reproduction en troisième page de couverture.*
- 12 **Ptah Osiris**  
Bois stucé et peint en couleur avec bandeau inscrit. Sur son socle, avec devant lui, un oiseau-Horus.  
Egypte, Basse Epoque.  
H.: 39,5 cm.  
(Petits accidents, éclat à la peinture, la coiffe manque).  
1 000 / 1 200  
*Voir la reproduction en troisième page de couverture.*
- 13 **Collier avec scarabée** à ailettes en pendentif  
Faïence bleue, jaune, rouge pour les perles, bleue pour le scarabée, petits accidents à celui-ci.  
Egypte, Basse Epoque.  
250 / 300
- 14 **Lot de faïences** : colonnettes, Bès, lion couché, Sekhmet  
Seize amulettes, tablettes, etc... et un oushebti miniature en faïence bleu (cassé).  
Egypte, Basse Epoque.  
850 / 900
- 15 **Oushebti** en faïence verte, Anépigraphie  
Egypte, Basse Epoque.  
H. : 16 cm.  
250 / 300  
*Voir la reproduction troisième page de couverture.*

16 **Oushebti** en faïence bleue, Anépigraphe  
Egypte, XXXème dynastie.  
H.: 12,5 cm.  
(Eclats au nez et à la base).

300 / 450

*Voir la reproduction troisième page de couverture.*

17 **Isis allaitant**  
Sculpture en bronze.  
Egypte basse Epoque.  
H.: 9 cm.

120 / 180

18 **Tête d'Osiris** en bronze  
Egypte Basse Epoque.  
H.: 12 cm.  
(Accidents).

2 500 / 3 000

19 **Oushebti** en faïence verte au nom de "Psammétique" qui a enfanté Imenirdis  
Egypte, fin XXVIème dynastie.  
H: 18 cm.  
(Cassures, accidents et manques).

500 / 600

20 **Statue acéphale** en calcaire  
Prêtresse Tagerem « épouse du Dieu ».  
Egypte, début de l'époque Ptolémique.  
Provient d'après les inscriptions de la ville de Sakhebou, au nord de Giza.  
H: 42 cm.  
(Petits accidents et manques).

15 000 / 18 000

*Voir la reproduction quatrième page de couverture.*

21 **Lot de douze scarabées** en faïence gravée d'inscriptions.

250 / 300

22 **Scarabée** en pierre anépigraphe  
3,8 x 5,3 cm.  
(Manque à l'arrière).

80 / 100

23 **Bouteille** en verre bleu moulé semi-translucide. De forme carrée, le col bordé, l'anse striée.  
Fond orné de deux cercles concentriques en léger relief.  
Gaule Romaine, IIème siècle après Jésus-Christ.  
H.: 24 cm.

1 200 / 1 500

## **OBJETS D'ART**

24 **Plat de quête** en laiton  
Décoré en repoussé, au centre, d'hommes portant une grappe de raisin, avec, au pourtour, une inscription en lettres gothiques.  
Allemagne, XVIème siècle.  
Diam. : 40 cm.  
Chocs.

600 / 800

*Voir la reproduction troisième page de couverture.*

25 **Plat de quête** en laiton

Décoré en repoussé, au centre, d'Adam et Eve au Paradis terrestre, phylactères avec inscriptions en lettres gothiques en partie effacées.

Allemagne, XVIème siècle.

Diam. : 33 cm.

Usures, trou sur le marli et trois trous au centre pour fixer une tige pique-cierge, chocs.

500 / 700

*Voir la reproduction troisième page de couverture.*

26 **Tasse tronconique** à anses à décor émaillé d'une scène mythologique "Céphale et Proscris" et de fruits.

Fin du XVIIIème siècle.

H. : 8 cm.

(Accidents et manques).

500 / 600

*Voir la reproduction troisième page de couverture.*

27 **Coupe** à anses à décor émaillé d'une scène mythologique "Céphale et Proscris", dans le fond, et de larges feuilles d'acanthé en grisaille et rehauts d'or sur fond noir.

Le revers de la coupe orné d'un amour près d'un buisson de roses, et portant l'inscription "*nulle rose sans espines*".

Signée du monogramme N.L.

Fin du XVIIIème siècle.

Diam. : 14 cm.

(Accidents, manques et restaurations).

800 / 1 000

*Voir la reproduction troisième page de couverture.*

28 **Plaque** rectangulaire légèrement bombée en cuivre émaillé en vives couleurs et or.

Portrait de "Marguerite de Valois" en buste, à gauche. Le sujet s'inscrit dans un ovale cerclé de blanc. Les angles sont ornés de feuillages émaillés en relief.

Contre-émail en fondant.

Œuvre de Limoges du XVIIIème siècle, Pierre II Nouailher (mort après 1743).

20,5 x 16 cm.

(Petits accidents et petits manques).

1 300 / 1 500

*Marguerite de Valois ou d'Angoulême, Reine de Navarre, fille de Charles d'Orléans, comte d'Angoulême, et de Louise de Savoie, née à Angoulême en 1492 et morte à Ordos en Bigorre en 1549.*

28bis **Plaque** rectangulaire légèrement bombée en cuivre émaillé en vives couleurs et or.

Portrait de "Louise de Lorraine" en buste, à droite. Le sujet s'inscrit dans un ovale cerclé de blanc. Les angles sont ornés de feuillages émaillés en relief.

Contre-émail en fondant.

Œuvre de Limoges du XVIIIème siècle, Pierre II Nouailher (mort après 1743).

20,5 x 16 cm.

(Petits accidents et petits manques).

1 300 / 1 500

*Louise de Lorraine, Reine de France, fille de Nicolas de Lorraine, comte de Vaudemont, et de Marguerite d'Egmont, née à Nomeny en 1553 et morte à Moulins en 1601.*

29 **Boîte** à miroir laqué sur carton, peinte de divers personnages.

Iran, Qadjar.

23 x 15 cm.

(Mauvais état).

50 / 60

30 **Icône** représentant la sainte Martyre Lidia, tenant dans sa main gauche tendue un crâne.  
Rizsa en argent à décor vermeillé d'un paysage avec vue d'une ville, peut-être Jérusalem, dans un encadrement de motifs géométriques.  
Poinçons russes du titre (84), de Moscou (Saint-Georges) et la date "AA 1890".  
Russie, fin du XIXème siècle.  
36 x 30 cm.  
(Petits accidents et restaurations).

600 / 800

## MONTRES

### 31 **PATEK PHILIPPE & Co**

Montre bracelet d'homme en or, cadran ivoire avec index gravés.  
Mouvement mécanique.  
Bracelet en crocodile usagé avec boucle ardillon en métal doré.  
Vers 1960.

Elle est accompagnée de son certificat d'origine et de sa garantie mentionnant sa référence n° 3468, Mouvement n° 1143709 et le Calibre n° 23.300.

2 300 / 2 500

### 32 **ROLEX « OYSTERDATE PRECISION »**

Montre bracelet en acier, cadran noir avec index bâtons appliqués, affichage de la date par guichet à 3 heures.  
Mouvement mécanique. Bracelet acier, maillons Oyster extensibles avec boucle déployante réglable en acier, signée.  
(Rayures et égrisures sur verre).

850 / 1 000

### 33 **CARTIER « MUST 21 »**

Montre bracelet de dame en acier bicolore, cadran argenté, lunette avec chiffres romains gravés. Mouvement quartz. Bracelet acier bicolore, maillons articulés avec boucle déployante en acier, signée.  
Elle est accompagnée de ses papiers et de son écrin.

500 / 700

### 34 **POIRAY**

Montre bracelet de dame en acier, cadran argenté stylisé avec chiffres arabes peints, chemin de fer pour les minutes, lunette ronde godronnée, remontoir enclané. Mouvement quartz. Bracelet interchangeable en lézard avec boucle ardillon en acier godronné, signée.

500 / 700

### 35 **CHAUMET « GRIFFES »**

Montre bracelet de dame en or et acier, cadran doré gaufré avec chiffres romains appliqués et index diamantés, affichage de la date par guichet à 6 heures. Mouvement quartz. Bracelet crocodile ponctué d'un diamant brillanté en serti clos avec chaînette de sécurité en or et boucle ardillon en métal doré, signée.

600 / 700

*Voir la reproduction planche trois.*

### 36 **CHAUMET**

Montre bracelet d'homme en acier, cadran gris gaufré avec chiffres arabes peints, chemin de fer pour les minutes, affichage de la date par guichet à 6 heures. Mouvement quartz. Bracelet cuir usagé avec boucle ardillon en acier, signée.

500 / 700

### 37 **FRED « TIGRESSE »**

Montre bracelet d'homme en acier, cadran gris avec index, affichage du jour et de la date par guichet à 12 et 6 heures, lunette godronnée et attaches stylisées. Mouvement quartz. Bracelet requin avec boucle déployante en acier.

300 / 400

38 **BAUME & MERCIER**

Montre bracelet de dame en or, cadran ivoire avec chiffres romains peints, lunette stylisée. Mouvement mécanique. Bracelet lézard avec boucle ardillon en métal doré.

600 / 800

39 **FRED « SIX ROYAL »**

Montre bracelet d'homme en acier, cadran argenté avec chiffres romains peints, affichage de la date par guichet à 6 heures. Mouvement quartz. Bracelet acier, maillons articulés avec boucle déployante en acier, siglée.

300 / 400

40 **HERMES « KELLY n°095 »**

Montre bracelet de dame en or, boîtier cadenas, cadran argenté avec index diamantés. Mouvement quartz. Bracelet crocodile avec boucle ardillon en or.

Edition spéciale du vingtième anniversaire de la montre Kelly, datée 1995.

1 000 / 1 500

*Voir la reproduction planche trois.*

41 **CHOPARD « HAPPY SPORT »**

Montre bracelet de dame en or, cadran ivoire avec chiffres romains peints retenant sept diamants mobiles, chemin de fer pour les minutes, lunette godronnée diamantée, remontoir et attaches rehaussés de saphirs cabochons. Mouvement quartz. Bracelet crocodile avec boucle ardillon en or, signée.

2 800 / 3 000

*Voir la reproduction planche trois.*

42 **CARTIER « VENDOME »**

Montre bracelet de dame en or, cadran ivoire avec chiffres romains peints, lunette et attaches diamantées.

Mouvement quartz. Bracelet or, maillons articulés avec boucle déployante en or, signée.

Poids brut: 68.10 gr.

2 800 / 3 000

*Voir la reproduction planche trois.*

43 **CARTIER « TANK AMERICAINE »**

Montre bracelet d'homme en or, cadran ivoire avec chiffres romains peints, petite trotteuse à 6 heures, chemin de fer pour les minutes, affichage de la date par guichet à 3 heures.

Mouvement quartz. Bracelet crocodile avec boucle déployante réglable en or, signée.

Elle est accompagnée de son écrin.

3 000 / 3 500

*Voir la reproduction planche trois.*

44 **CARTIER « PANTHERE »**

Montre bracelet d'homme en or et acier, cadran ivoire avec chiffres romains peints, affichage de la date par guichet à 5 heures, chemin de fer pour les minutes.

Mouvement quartz. Bracelet or et acier, maillons panthère 2 rangs d'or avec boucle déployante en acier, signée.

Elle est accompagnée de son écrin.

600 / 800

45 **JAEGER LECOULTRE**

Montre bracelet d'homme en or, cadran blanc avec index, lunette carrée graduée.

Mouvement mécanique. Bracelet or probablement rapporté, maillons géométriques articulés avec fermoir à cliquet réglable en or.

Vers 1950/ 60.

Poids brut: 60.3 gr.

(Rayures).

900 / 1 000

46 **LECOULTRE « FUTURMATIC »**

Montre bracelet d'homme en métal doré cadran argenté avec chiffres arabes et index bâtons appliqués, trotteuse et réserve de marche.

Mouvement automatique avec remontoir au dos. Bracelet crocodile usagé avec boucle ardillon en métal doré.

Vers 1950.

(Rayures et légers chocs).

700 / 800

47 **RODANIA**

Montre chronographe en acier, cadran noir à deux compteurs avec chiffres arabes luminescents, lunette tournante graduée.

Mouvement mécanique. Bracelet cuir avec boucle ardillon en acier.

200 / 300

48 **CORUM « LONGCHAMP »**

Montre bracelet d'homme en acier, cadran argenté avec index bâtons appliqués.

Mouvement mécanique. Bracelet lézard avec boucle ardillon en métal, siglé.

Vers 1960.

200 / 300

49 **OMEGA**

Montre bracelet d'homme en or, cadran ivoire avec chiffres arabes et index épis appliqués.

Mouvement mécanique. Bracelet rapporté en or, maillons articulés avec fermoir à cliquet réglable.

Vers 1950.

(Rayures).

Poids brut: 70 gr.

600 / 800

50 **OMEGA « SEAMASTER COSMIC »**

Montre bracelet d'homme en plaqué or, cadran sablé avec index appliqués, affichage de la date et du jour par guichet à 3 heures.

Mouvement automatique. Bracelet lézard avec boucle ardillon en métal doré.

(Rayures et légers chocs).

400 / 500

51 **BREGUET**

Montre bracelet de dame en or jaune à boîtier coussin, cadran rond guilloché à couronne et chiffres romains.

Bracelet crocodile à boucle en or jaune.

Cadran et fond signés Breguet 1649.

400 / 600

*Voir la reproduction planche trois.*

52 **BLANCPAIN**

Montre bracelet d'homme en or jaune à boîtier rond le cadran guilloché à couronne unie, trotteuse des secondes au centre.

Bracelet en cuir à boucle métal.

Signée.

600 / 650

*Voir la reproduction planche trois..*

53 **AUDEMARS PIGUET**

Montre bracelet d'homme en or, à boîtier légèrement rectangulaire, le cadran bordé de chiffres romains, le remontoir orné d'une pierre bleue cabochon, le tour de poignet en cuir à boucle déployante en or.

Un écrin « Vacheron et Constantin Genève ».

Pour la montre : cadran et platine signés Audemars Piquet.

Pour la boucle : Vacheron Constantin.

1 200 / 1 500

*Voir la reproduction planche trois.*

54 **Montre de poche**, dite « oignon » en argent uni, à répétition des quartz sur timbre, le cadran bordé de chiffres arabes et romains, les aiguilles (changées) dorées.  
Cadran et mouvement signés « Charles Roy à Paris ».  
Vers 1760.  
Diam. : 5,1 cm.  
(Accidents, manques, restaurations).

400 / 500

55 **Montre de poche** en cuivre, au fond et le bord de la lunette anciennement gravés de rinceaux (usures), le cadran à une aiguille, le mécanisme à verge.  
Coq finement repercé et ciselé de rinceaux, volatiles et masque. Suspendu à une châtelaine également en métal doré (d'époque postérieure).  
Pour la montre : platine signée « Hélie Boursault à Châtellerault ».  
Fin du XVIIème siècle.  
(Accidents, manques, restaurations).

500 / 700

56 **PATEK**

Montre de poche en or jaune, mécanisme à remontoir, au fond, guillochée et gravée d'un cartouche aveugle encadré de motifs rayonnants et entrelacs, le cadran indiquant les secondes, excentrée à six heures.  
(Usure).  
Double fond ou cuvette, gravé « Patek et Cie Genève » n° 11603.

400 / 500

57 **Montre bracelet de dame** en or jaune, le boîtier de forme rectangulaire sommé d'un quart de rond pavé de diamants taillés en brillant dans lequel pivote une ellipse s'adaptant dans le fermoir serti de cinq diamants taillés en brillant, le tour de poignet souple légèrement extensible.  
Une housse.  
Vers 1950.  
Long. : env. 17 cm.  
Poids brut avec le mouvement : 40,60 gr.

1 200 / 1 500

*Voir la reproduction planche trois.*

58 **JAEGER-LECOULTRE**

Montre-bracelet de dame en or jaune et or gris à boîtier rond, encadrement spiralé serti de diamants taillés en brillant, le tour de poignet cordé.  
Cadran signé.  
Epoque 1960.  
On y joint un maillon supplémentaire.  
Long.: 14,8 cm.  
Poids brut : 55 gr.

1 000 / 1 200

## **BIJOUX**

59 **Importante broche** en or jaune transformable en pendentif ornée d'un camée de profil de femme en agate dans un entourage de diamants.  
Poids brut: 57 gr.

1 500 / 1 700

*Voir la reproduction planche une.*

60 **Broche trembleuse** en or à décor de branchages et feuilles, sertie d'un diamant centrale de taille ancienne dans un entourage de brillants.  
On y joint une broche branche sertie de brillants.  
Poids brut: 30 gr.

1 800 / 2 200

*Voir la reproduction planche une.*

61 **Bague** en or et platine, ornée d'une émeraude cabochon en serti clos, dans un entourage rehaussé de diamants brillantés.  
(Manque de matière).  
Poids brut : 10,3 gr.  
TDD : 52.

1 500 / 2 000

*Voir la reproduction planche cinq.*

62 **Collier** en or, centré d'un diamant brillanté en serti clos épaulé de motifs godronnés, il est retenu par chaîne à maille gourmette, agrémentée d'un fermoir à cliquet avec huit de sécurité.  
Poids du diamant : 0.60 ct. Env.  
Poids brut : 66,7 gr.  
Long : 42,2 cm.

1 000 / 1 200

*Voir la reproduction planche deux.*

63 **Bague** marquise en or gris, ornée d'un saphir de taille coussin en serti double griffe entouré de diamants brillantés.  
Poids du saphir : 3.70 cts.  
(Egrisures).  
Poids brut : 8,2 gr.  
TDD : 60.

1 500 / 2 000

64 **CHAUMET «LIENS »**  
Pendentif en or, en forme de cœur pavé de diamants brillantés, la bélière à décor de liens, retenue par un cordon en caoutchouc agrémenté par un fermoir anneau ressort en or.  
Signé et numéroté 196110.  
Il est accompagné de son certificat d'authenticité.  
Long: 44 cm.  
Poids brut: 6,3 gr.

600 / 800

*Voir la reproduction planche deux.*

65 **Broche** pendentif ornée d'un camée agate à deux couches figurant le profil d'une femme coiffée, en serti clos, montage en or ponctuée de cabochons de turquoise.  
Travail français de la fin du XIXème siècle.  
(Léger fêle).  
Poids brut : 36 gr.  
Dim : 5,1 x 4.4 cm.

500 / 700

*Voir la reproduction planche deux.*

66 **Broche** en argent et or, figurant un nœud de ruban orné de diamants de taille ancienne et en rose (manques).  
Dernier tiers du XIXème siècle.  
(Modification).  
Larg. : 3 cm.  
H. : 2,5 cm.  
Poids brut : 7 gr.

200 / 300

67 **Collier** de perles fines, quelques perles de culture, le fermoir en navette en or gris serti de diamants taillés en rose.  
Long. : 44 cm.  
Poids brut : 15 gr.  
Dans un écrin à cloisons en spirale.

1 500 / 2 000

68 **Bague** en or jaune fileté sertie d'une émeraude rectangulaire à pans.  
Signée Chaumet.  
Poids de la pierre env. 1 ct.  
(Dépolie).  
Poids brut : 5,7 gr.

600 / 800

*Voir la reproduction planche deux.*

69 **CHAUMET**  
Collier en or jaune formé d'un jonc articulé et agrafé.  
Signature et poinçon du joaillier.  
Tour de cou 38 cm.  
Poids brut : 28,5 gr.

500 / 600

70 **Bague** en platine ornée d'un diamant taillé en brillant, cerclé d'une navette sertie de petits diamants taillés en brillant, deux d'entre eux plus importants.  
Travail français.  
Poids du diamant : 2,30 cts.  
Poids brut de la bague : 7,30 gr.

12 500 / 15 000

*Voir la reproduction planche quatre.*

71 **Bague** en platine ornée, en serti clos, d'un saphir ovale dans un double entourage festonné sertie de diamants taillés en brillant souligné de saphirs calibrés.  
Poids de la pierre env. 1 ct.  
Poids brut : 5,7 gr.

2 000 / 3 000

*Voir la reproduction planche une.*

72 **MAUBOUSSIN**  
Montre bracelet de dame en or jaune et platine formé d'un demi-jonc souple tressé, au centre, coupé d'un nœud sertie et souligné de diamants taillés en brillant en chute.  
Signée Mauboussin Paris.  
Epoque 1960.  
Long: 17,8 cm.  
Poids brut: 68,8 gr.

4 000 / 4 200

*Voir la reproduction en deuxième page de couverture.*

73 **Bague « Toi et Moi »** en or jaune sertie de deux saphirs taillés en poire épaulés de diamants taillés en baguette.  
Poids de chaque pierre env. 0,90 ct.  
Poids brut 6 gr.

1 000 / 1 200

*Voir la reproduction en deuxième page de couverture.*

74 **Diamant** taillé en brillant sous scellé, pesant 1,03 ct accompagné d'un certificat du Laboratoire HRD indiquant couleur G, pureté VVS1 (1981).

3 200 / 3 500

75 **Diadème** en vermeil, auréolé de dix neuf citrines de forme ovale soulignées de dix huit plus petites, les intercalant.  
Poinçon de l'orfèvre Charles Louis Deserre, insculpé en 1809.  
Paris 1819/1830.  
Poids brut : 123 gr.  
(Accidents et manques).

600 / 800

*Voir la reproduction planche deux.*

76 **Clip de corsage** en or jaune stylisé d'une branche de pin semée de diamants taillés en brillant et de rubis.

Epoque 1960.

H. : 5,3 cm.

Poids brut : 26,8 gr.

600 / 700

77 **Bague de genre chevalière** en or jaune et or gris sertie d'un diamant demi taille, l'épaulement à gradins sertis de diamants taillés en huit et de pierres bleues imitation, calibrées.

Poids de la pierre env. 0,45 ct.

Poids brut: 9,2 gr.

1 100 / 1 300

*Voir la reproduction en deuxième de couverture.*

78 **Bracelet** rigide en or gris gravé de fleurs sur les flancs et entièrement serti d'une chute de diamants taillés à l'ancienne, dans sa partie supérieure serti de cinq émeraudes.

Tour de poignet : 19,8 cm.

Poids brut : 21,6 gr.

Pds des diamants env. 7 ct.

2 500 / 2 700

*Voir la reproduction planche cinq.*

79 **Bague** en or gris sertie d'un diamant taillé en brillant.

Poids de la pierre env. 0,95 ct.

Poids brut : 3 gr.

1 800 / 2 000

80 **Bague** en or gris sertie d'un diamant taillé à l'ancienne.

Poids de la pierre env. 1,30 ct.

Poids brut : 3,2 gr.

1 500 / 1 600

81 **Bague** en or gris sertie d'un diamant taillé à l'ancienne.

Poids de la pierre env. 1,25 ct.

Poids brut : 3,2 gr.

1 400 / 2 000

82 **Bague** en or gris sertie d'un diamant taillé à l'ancienne.

Poids de la pierre env. 1 ct.

Poids brut : 3,2 gr.

1 400 / 2 000

83 **Bague** en or gris sertie d'un diamant taillé à l'ancienne.

Poids de la pierre env. 1,15 ct.

Poids brut : 3,2 gr.

1 600 / 2 000

84 **Bague** en platine à motif éventail sertie de diamants taillés à l'ancienne et de rubis.

Epoque 1935.

Poids brut : 6 gr.

800 / 1 000

*Voir la reproduction planche cinq.*

85 **Bague** demi jonc en or jaune ornée de sept saphirs en chute dans un pavage de diamants taillés en brillant.

Tour de doigt : 53.

Poids brut : 9,6 gr.

Poids des saphirs env. 2,70 cts.

1 200 / 1 500

*Voir la reproduction en deuxième de couverture.*

86 **Bague** en or jaune et or gris sertie d'une émeraude rectangulaire à pans cernée d'un double bandeau serti de diamants taillés en brillant, quatre d'entre eux plus importants.  
Poids brut : 6,6 gr.

600 / 700

*Voir la reproduction planche cinq.*

87 **Bague** en platine et or gris sertie d'un diamant de taille ancienne.  
Poids de la pierre 4,79 ct.  
Poids brut : 5 gr.

13 000 / 14 500

*Voir la reproduction planche quatre.*

88 **Broche** ronde en or jaune ornée d'un émail polychrome à sujet d'Amours dans un entourage de rubis et émaillé d'une grecque.  
Fin du XIXème siècle.  
Diam. : 2,9 cm.  
Poids brut: 10,7 gr.

500 / 600

*Voir la reproduction planche une.*

89 **Broche** en or gris en forme d'étoile filante sertie de diamants taillés en brillant et en baguette.  
Lg : 4,8 cm.  
Poids brut : 9,7 gr.

800 / 1 000

*Voir la reproduction planche cinq.*

90 **Bracelet** ceinture en or jaune formé d'un ruban souple, le fermoir à rabat. L'embout frangé.  
Lg 24 cm.  
Poids brut 95,9 gr.

1 000 / 1 200

*Voir la reproduction en deuxième page de couverture.*

91 **Bague** en or jaune sertie d'un diamant demi taille.  
Pds du diamant env. 4,07 cts.  
Poids brut : 6,4 gr.

5 000 / 6 000

*Voir la reproduction en deuxième page de couverture.*

92 **Bague** en or gris ornée, en serti clos, d'un diamant ovale dans un triple entourage de diamants taillés à l'ancienne et d'émeraudes calibrées.  
Epoque 1925.  
Poids de la pierre env. 1,80 cts.  
Poids brut : 6,5 gr.

3 000 / 4 000

*Voir la reproduction planche cinq.*

93 **Bague** en or gris et or jaune ornée, d'un saphir clair, l'épaulement pavé de diamants taillés en brillant.  
Tour de doigt : 51.  
Poids brut : 8,6 gr.  
Poids de la pierre env. 2,50 cts.

3 000 / 3 100

*Voir la reproduction planche quatre.*

94 **Broche pendentif et paire de clips d'oreilles** en or jaune ornés chacun d'une reproduction de monnaie antique entourée de diamants taillés en brillant.  
Travail grec.  
Poids brut : 60,8 gr.

700 / 800

*Voir la reproduction en deuxième page de couverture.*

95 **Paire de clips d'oreilles** en or jaune stylisés de chenilles à décor martelé.  
Signés Dunay.  
Poids brut : 29,9 gr.

500 / 600

*Voir la reproduction en deuxième page de couverture.*

96 **Paire de clips d'oreilles** en or jaune ornés chacun d'une turquoise dans un entourage étoilé serti de diamants taillés en brillant.  
H. : 2,8 cm.  
Poids brut : 21,3 gr.

1 000 / 1 200

*Voir la reproduction planche deux.*

97 **Bague** en platine sertie d'une émeraude rectangulaire à pans épaulée de six diamants taillés à la française.  
Poids de la pierre env. 8 cts.  
Poids brut : 9,5 gr.

3 000 / 4 000

*Voir la reproduction planche deux.*

98 **Broche** en argent et or jaune à décor d'enroulements et de guirlandes sertis de diamants taillés en rose et de trois diamants taillés à l'ancienne, celui du centre plus important.  
Fin du XIX<sup>ème</sup> siècle.  
H. : 5,3 cm.  
Poids brut : 11,6 gr.

1 000 / 1 100

*Voir la reproduction planche une.*

99 **Broche** en or jaune en forme de bouquet sertie d'un diamant de taille ancienne et de saphirs.  
Larg. : 4 cm.  
Poids brut : 7,3 gr.

600 / 650

100 **Clip de corsage** en or jaune et or gris stylisé d'un coquelicot serti de diamants taillés en brillant.  
Signé Boucheron Paris 15823.  
H. : 4 cm.  
Poids brut : 11,8 gr.

500 / 600

101 **Bracelet** large en or jaune à maille en huit.  
(Bosses).  
Long. : 21 cm.  
Poids brut : 87,9 gr.

800 / 1 000

102 **Broche** en or jaune et platine, ornée d'une turquoise de forme ovale taillée en cabochon entourée de treize diamants taillés en brillant.  
Poids des diamants : env. 2,50 cts.  
Poids brut de la bague : 6,70 gr.

1 500 / 1 600

*Voir la reproduction planche deux.*

103 **Bracelet** souple en or jaune et or gris, articulé d'une ligne de quarante quatre diamants taillés en brillant.  
Travail français.  
Long : 18 cm.  
Poids brut : 17,20 gr.  
Poids des diamants : env. 7 cts.

3 500 / 5 500

*Voir la reproduction planche quatre.*

104 **Bague** en or jaune à deux corps croisés et encadrant une grappe de dix neuf diamants taillés en brillant, ceux du centre, plus importants.  
(Accidents)  
Poids des diamants : env. 2,50 cts.  
Poids brut : 10,40 gr.

2 800 / 3 000

*Voir la reproduction en deuxième page de couverture.*

105 **Clip de revers** en or jaune, représentant d'un lionceau à moustaches, orné de diamants taillés en brillants, au centre d'un cabochon d'onyx, les yeux d'émeraude.  
Son écrin.  
Signé VCA 750-G2 B 1022160.  
H. : 4,8 cm.  
Larg. : env. 3,5 cm.  
Poids brut : 22,70 gr.

2 500 / 3 000

*Voir la reproduction planche deux.*

106 **Paire de pendants d'oreilles** en or gris, chacun d'eux formé d'une chute de trois diamants taillés en brillants, ceux en pampilles, plus importants.  
Poids brut : 5,60 gr.  
Poids total des diamants : env. 2,50 cts.

1 000 / 1 300

107 **Broche** en or gris, figurant un nœud stylisé rayonnant de filins en arceaux, ornée de douze diamants taillés en brillant, au centre, deux d'entre eux, plus importants.  
Travail d'origine indéterminée.  
Larg. : 5,3 cm.  
Poids : 19 gr.  
Poids des diamants : env. 3 cts.

1 000 / 1 500

*Voir la reproduction planche cinq.*

108 **Bracelet** rigide ouvrant en or jaune et platine, formé d'un large ruban, à mi-corps uni, dans sa partie supérieure godronné et agrafé de deux feuilles ornées de diamants taillés en brillant, soulignés chacune d'une ligne de cinq diamants plus importants.  
Travail français signé Bancelin Paris. Vers 1940/1950.  
(Bosses).  
Diam. : env. 18 cm.  
Poids des diamants : env. 7 cts.  
Poids brut : 105,60 gr.

2 000 / 3 000

*Voir la reproduction en deuxième page de couverture.*

109 **Ceinture** en or jaune formée, alternativement, d'anneaux ovales unis et entrelacés de trois godrons, les anneaux à ressort ornés chacun d'une pierre bleue imitation.  
(Signature apocryphe).  
Long : env. 125cm  
Poids : 175 gr.

1 200 / 1 500

*Voir la reproduction planche deux.*

110 **Collier** souple en or jaune tressé de chevrons, en pampille, retenant une toison stylisée à tête de lion, ornée de diamants taillés en brillant, les yeux sertis de petites émeraudes.  
Un écrin.  
Travail d'origine indéterminée.  
(Accidents).  
Long : 43 cm.  
Poids brut : 36 gr.

500 / 600

*Voir la reproduction planche deux.*

111 **Bague** en or gris ornée d'un diamant demi taille cerné de deux anneaux imbriqués.  
Poids de la pierre env. 2,30 cts.  
Poids brut : 12,4 gr.

3 500 / 4 500

*Voir la reproduction planche quatre.*

112 **Bague** en or gris, le tour de doigt à ressort, le chaton à six griffes retenant un diamant taillé en brillant.  
Poids du diamant : 3,50 cts.  
Poids brut de la bague : 5 gr.

4 000 / 5 000

*Voir la reproduction planche quatre.*

113 **Clip** en or gris, figurant un rayonnement spiralé de filins entrecoupé et orné aux extrémités, de diamants taillés en brillant, au centre, l'un d'eux plus important.  
Travail français.  
Poids des diamants : env. 7 cts.  
Haut : 6,2 cm.  
Larg. : 5,2 cm.  
Poids : 21 gr.

4 000 / 4 500

*Voir la reproduction planche cinq.*

114 **Broche** en platine et or gris figurant une navette repercée, barrette entrecoupée de cinq diamants de taille ancienne dans un entourage de diamants plus petits.  
Travail français.  
Mêlé : env. 2 cts.  
Long : 6,1 cm.  
H. : 1,3 cm.  
Poids brut : 9 gr.

1 300 / 1 500

*Voir la reproduction planche une.*

115 **Bague** en or gris et platine, le chaton à six griffes orné d'un diamant taillé en brillant épaulé de deux diamants taillés en baguettes.  
Poids du diamant : env. 3,40 cts.  
Poids brut de la bague : 4,70 gr.

3 500 / 4 000

*Voir la reproduction planche quatre.*

116 **Broche** en platine et or gris de forme légèrement rectangulaire ajourée de lignes géométriques entrelacées, au centre d'un motif stylisé d'un tonneau, ornée de diamants taillés en brillant, au centre, l'un d'eux plus important épaulé de quatre diamants baguette.

Travail d'origine indéterminée.

Vers 1930.

(Accidents et manques).

Larg. : 3,7 cm.

H. : 3,1 cm.

Poids brut : 15,8 gr.

800 / 1 000

117 **Bague** en or gris, ornée d'une émeraude de forme carrée épaulée de quatre diamants taillés en baguette.

Poids de l'émeraude : 1,40 cts.

Poids brut: 5,30 gr.

1 800 / 2 200

*Voir la reproduction planche cinq.*

118 **Alliance** en or gris, ornée de quatorze diamants taillés en brillant.

Tour de doigt : 53.

Poids des diamants : env. 2,80 cts.

Poids brut: 4,20 gr.

1 000 / 1 500

119 **Bague** en or gris, le corps fileté, reperlé et s'épanouissant aux attaches, ces dernières épaulant une rosace en dôme pavée de diamants taillés en brillant, de saphirs et de rubis.

Poids brut : 5,30 gr.

600 / 800

120 **Bague** en or gris dans un serti carré à quatre griffes, ornée d'un diamant taillé en brillant épaulé de dix petits diamants également taillés en brillant.

Poids du diamant : env. 1,30 cts.

Poids brut: 6,90 gr.

3 500 / 3 800

*Voir la reproduction planche quatre.*

121 **Bague** en platine et or gris, ornée d'un diamant taillé en brillant.

Poids du diamant : env. 1,40 cts.

Poids brut: 3,90 gr.

2 000 / 2 500

122 **Clip de revers** en or jaune et platine figurant une fleur stylisée de longues feuilles unies, le frêtel présentant une grappe de douze diamants taillés en brillant.

Travail français.

H. : env. 6,5 cm.

Larg. : 5,2 cm.

Poids brut : 25,10 gr.

Poids des diamants : env. 2 ct.

1 300 / 1 500

*Voir la reproduction en deuxième de couverture.*

123 **Bague** en or et platine à motif polylobé orné, en serti clos, de trois diamants taillés en brillant, l'entourage serti de très petits diamants taillés en brillant.

Poids des trois diamants : 2 cts.

Poids brut : 7 gr.

2 500 / 3 000

*Voir la reproduction planche une.*

124 **Bracelet** souple en platine et or articulé d'entrelacs partiellement sertis de diamants taillés en rose et de diamants taillés en brillant, neuf d'entre eux plus importants, entrecoupés de sept perles fines bouton.  
Début du XXème siècle.  
Long : env. 17 cm.  
Poids brut : 20,70 gr.

800 / 1 000

125 **Collier** choker composé de quarante cinq perles de culture, le fermoir en or gris, figurant une rosace, en serti clos orné d'un diamant taillé en brillant, l'entourage polylobé, serti de diamants plus petits.  
Diam. des perles : 8 mm.  
Long. : env. 45 cm.

400 / 600

*Voir la reproduction planche une.*

126 **Bracelet** souple en or jaune orné de vingt et une perles de culture, entrecoupé de culots en or ciselé à l'imitation de l'écorce.  
Long. : 20 cm.  
Poids brut avec les perles : 42 gr.

250 / 350

*Voir la reproduction planche une.*

127 **CHAUMET**  
Bague en or jaune figurant un jonc bombé en serti étoilé orné de sept petits diamants taillés en brillant.  
Travail français.  
Signée Chaumet Paris 168760.  
Poids brut: 13 gr.

300 / 500

*Voir la reproduction planche deux.*

128 **Bague** en or gris ornée d'un diamant demi taille épaulé de six diamants taillés en baguette.  
Poids de la pierre env. 1,05 ct.  
Poids brut : 2,6 gr.

1 800 / 2 000

129 **Broche** de forme tonneau en or gris et platine finement ajourée de bandeaux, ogives et d'une navette sertis de diamants taillés en rose et de pierres bleues imitation calibrées.  
(Manques).  
Epoque 1925.  
Larg. : 4,2 cm.  
Poids brut 8 gr.  
Dans son écrin.

1 000 / 1 500

130 **Clip de revers** en platine et or gris figurant une gerbe stylisé à branches de diamants taillés en baguette, les extrémités ornées de petits rubis de forme ovale.  
Travail français vers 1960.  
Haut : env. 7 cm.  
Larg. : env. 3,2 cm.  
Poids : 21,80 gr.

3 500 / 4 000

*Voir la reproduction planche cinq.*

131 **Clip** en platine et or gris figurant un motif à pans et une guirlande, ornée de diamants taillés en brillant, cinq d'entre eux en bague, en chute, la guirlande est entrecoupée d'un saphir rectangulaire ovalisé, souligné de deux diamants en bague.

Poids du saphir : env. 4 cts.

H. : env. 3,7 cm.

Larg. : 2,4 cm.

Poids brut : 14,7 gr.

1 600 / 2 000

*Voir la reproduction planche quatre.*

132 **Bague** en or jaune figurant trois arceaux en dégradés, deux d'entre eux ornés, l'un de sept diamants taillés en brillant, le second, de pierres rouges imitation calibrés.

Epoque 1950.

Poids brut : 14,70 gr.

600 / 800

133 **Double clip** en or gris, chacun d'eux figurant un panache de sept tiges de diamants taillés en bague, en gerbe, encadré de dix lignes de diamants taillés en brillant et en bague, l'un entrecoupé d'un diamant taillé en cœur, le second, d'un saphir également taillé en poire.

(Manque le système).

H. : 4,4 et 4,8 cm.

Larg. : env. 3,7 et 4 cm.

Poids brut : 40,8 gr.

Poids du diamant : env. 1,80 cts.

Poids du saphir : env. 2,80 ct.

13 000 / 15 000

*Voir la reproduction planche quatre.*

134 **Bracelet** souple en platine formé d'un ruban articulé de motifs et liens ornés de diamants taillés en brillant, de six saphirs carrés et de six bandeaux sertis chacun de six saphirs taillés en bague.

Travail français vers 1930.

Long : env. 17,5 cm.

Poids brut : 67 gr.

12 000 / 13 000

*Voir la reproduction planche quatre.*

135 **Bracelet** souple en platine, la languette en or gris formé d'un ruban articulé de dix motifs alternés, de forme rectangulaire bombée ou allongée à pans.

Travail français vers 1930.

Long : 18 cm.

Poids brut : 56,70 gr.

10 000 / 12 000

*Voir la reproduction planche cinq.*

136 **Bague** en or jaune ornée en serti clos d'un diamant taillé en brillant.

Poids du diamant : env. 2,80 cts.

Poids brut : 12,9 gr.

15 000 / 18 000

*Voir la reproduction planche deux.*

137 **Collier** « tubogaz » en or jaune sur lequel coulisse un coulant serti d'un saphir souligné de diamants taillés en brillant.

Long : 40 cm.

Poids brut : 44 gr.

800 / 1 000

138 **Pendentif** médaillon en or gris formé d'un disque serti de diamants taillés en brillant et de quatre pierres bleues imitation triangulaires.

Epoque 1925.

La chaîne en or gris.

Poids brut : 6,5 gr.

400 / 500

139 **Pendentif** piriforme en or gris serti de diamants taillés en rose, l'un plus important en pampille, la chaîne de cou en or gris.

Epoque 1925.

Poids brut : 4,4 gr.

300 / 400

140 **Broche** ovale en or jaune ornée d'un camée en agate grise, figurant le profil d'une femme à l'antique (Accidents).

Haut. : 4,4 cm.

Poids brut : 30,2 gr.

200 / 250

141 **Bracelet** ruban souple tressé en or jaune.

Long. : 20 cm.

Poids brut : 87,4 gr.

1 200 / 1 500

142 **Broche** lancéolée en platine et or gris à décor ajouré de bandeaux et d'enroulements sertis de diamants taillés en brillant.

Epoque 1930.

H. : 5,5 cm.

Poids brut : 16,3 gr.

2 000 / 2 500

*Voir la reproduction planche quatre.*

143 **Broche** pendentif en or et argent figurant une rosace, sommée de deux branches en chute, retenant une guirlande pivotante, l'ensemble orné de diamants taillés en rose et en brillant, l'un de ces derniers, plus important.

Dernier tiers du XIX<sup>ème</sup> siècle.

(Modification).

H. : 5 cm

Larg. : 3,7 cm

Poids brut : 23,40 gr.

400 / 600

*Voir la reproduction planche une.*

144 **Bague** en or gris, le chaton à huit griffes retenant un diamant de taille ancienne.

Poids du diamant : env. 2 cts.

Poids brut de la bague : 5,40 gr.

2 600 / 2 800

145 **Fine chaîne de cou** en or gris en pampille, retenant un pendentif également en or gris conique orné d'un diamant taillé en brillant, la bélière de très petits diamants en chute.

Long de la chaîne : 44,50 cm

Poids du diamant : env. 0,70 cts.

Poids brut de l'ensemble : 8,70 gr.

500 / 600

146 **Diamant** sur papier taillé en brillant pesant 4,15 carats, numéroté sur le rondiste : LP 182863.

Accompagné d'un certificat du Laboratoire CCIP (2007), indiquant : la couleur I, la pureté SI, une fluorescence faible, et une bonne symétrie.

20 000 / 23 000

- 147 **Bracelet** rigide ouvrant en argent formé d'un jonc plat orné en serti clos d'une citrine tronconique à facettes.  
Attribué à Torun.  
Tour de poignet : 17 cm.  
Poids brut 44,6 gr.  
300 / 400
- 148 **Broche** rectangulaire à pans en platine et or gris ajourée de bandeau et d'agrafes bombées serties de diamants taillés en brillant et en baguette, et au centre, d'une perle de culture.  
Epoque 1930.  
Long.: 4,7 cm.  
Poids brut: 16 gr.  
1 000 / 1 500
- 149 **Clip de corsage** en platine et or gris stylisé d'un nœud de ruban ajouré de filins, souligné et semé de diamants taillés en brillant et en baguette .  
Epoque 1960.  
H.: 6,6 cm.  
Poids brut: 20,4 gr.  
1 000 / 1 500
- 150 **Bracelet** en or jaune articulé de huit médailles à l'antique ou à l'ancienne.  
Long.: 18,5 cm.  
Poids brut: 65,6 gr.  
480 / 500
- 151 **Bague** en or gris ornée d'un diamant taillé en brillant dans un entourage de dix diamants plus petits.  
Poids du diamant principal: 1,58 cts.  
Poids brut: 5,6 gr.  
3 800 / 4 200
- 152 **Bague** en or gris ornée dans le sens du doigt, de deux diamants taillés à l'ancienne, épaulés de huit diamants taillés en baguette.  
Poids de chaque diamant env. 0,40 cts.  
Epoque 1930.  
Poids brut: 5,6 gr.  
1 200 / 1 500
- 153 **Barrette** en platine « fil de couteau », sertie de cinq diamants taillés à l'ancienne, celui du centre plus important.  
Poids de la pierre env.: 0,80 cts.  
Poids brut: 8,7 gr.  
1 200 / 1 300
- 154 **Broche** rectangulaire à pans en platine et or gris à décor ajouré de bandeaux sertis de diamants taillés à l'ancienne.  
Epoque 1930.  
Larg.: 4,8 cm.  
Poids brut: 13,1 gr.  
1 200 / 1 500
- 155 **Bague** en platine et or gris à décor de rosace orné d'un diamant taillé en brillant dans un entourage de diamants taillés à l'ancienne.  
Poids du diamant: env. 0,50 cts.  
(Egrisure).  
Poids brut: 5,9 gr.  
1 000 / 1 200

156 **Clip de corsage** en or gris fait d'une boucle souple articulée de chevrons en chute sertis de diamants taillés en brillant et retenant deux perles fines en poire.  
Trace des poinçons du joaillier Sterle.  
Travail réalisé vers 1960.  
H. 9 cm.  
Diam. des perles env. 11 mm.  
(Usures et craquelures).  
Poids brut : 23 gr.

3 000 / 4 000

157 **Collier** en or jaune en ruban souple articulé formé d'une double rangée de motifs piriformes sertis de dix-sept diamants et de trente-quatre saphirs taillés en poire.  
Long. 40 cm.  
Poids brut : 106 gr.

3 200 / 3 500

158 **Bague** en or gris sertie d'un diamant taillé en brillant.  
Poids de la pierre: 4,12 cts.  
Poids brut: 4,7 g.

18 000 / 25 000

*Voir la reproduction planche cinq.*

159 **Broche** ovale en platine à décor de bandeaux sertis de diamants de taille brillant, en serti clos, trois d'entre eux plus importants.  
Epoque 1930.  
Long.: 5,7 cm.  
Poids brut : 8 gr.

3 000 / 4 000

160 **Pendentif** en or gris serti d'un diamant taillé en brillant.  
Poids de la pierre env. 1,90 cts.  
Long.: 42 cm.  
Poids brut: 7,2 gr.

7 000 / 9 000

161 **Bague** en platine ornée d'une émeraude rectangulaire à pans dans un entourage de diamants de taille brillant.  
Poids de l'émeraude : env. 2,50 cts.  
Poids brut : 4,5 gr.

2 000 / 2 500

162 **CARTIER**  
Bracelet trois anneaux en or de trois couleurs.  
Signature sans numéro (non garantie).  
Tour de poignet 20 cm.  
Poids brut : 104,8 gr.

3 000 / 3 200

163 **CARTIER**  
Alliance triple en or de trois couleurs.  
Signée Cartier, et numérotée : DU 0027.  
Poids : 15 gr.  
TDD : 51.

300 / 450

- 164 **CARTIER**  
Alliance en or de trois couleurs.  
Signée Cartier.  
Poids : 4,5 gr. 300
- 165 **CARTIER**  
Paire de boucles d'oreille en or de trois couleurs.  
Signée Cartier, n° 69062.  
Poids brut : 14 gr. 600
- 166 **Boucle de ceinture** et coulant en or jaune.  
Travail italien.  
Poids total : 35 gr. 400 / 600
- 167 **Broche** en or jaune ornée de deux fleurs serties chacune d'un diamant de taille brillant.  
H.: 6 cm.  
Poids brut : 20 gr.  
Dans un écrin de la maison FRED. 800 / 1 000
- 168 **Bague** en or jaune et en or gris à décor de boucles cordées ornées de godrons en agate verte baignée et de diamants de taille brillant.  
TDD : 52.  
Poids brut : 10 gr.  
(Accident et manque).  
Dans un écrin de la maison FRED. 300 / 450
- 169 **Sautoir** en or jaune à maillons losangés et agrafés.  
Long. : 98 cm.  
Poids brut : 78 gr.  
Dans un écrin de la maison FRED. 1 5 00 / 2 000
- 170 **FRED**  
Bague de genre chevalière en or jaune et platine sertie d'un diamant taillé en brillant.  
Signée Fred Paris.  
Poids de la pierre : env. 3,40 cts.  
Poids brut : 7,7 g. 18 000 / 25 000
- Voir la reproduction en deuxième de couverture.*
- 171 **Paire de boutons de manchette** en or jaune à décor quadrillé, orné chacun d'un saphir en cabochon.  
Signés FRED.  
Dans leur écrin.  
Poids brut : 15 gr. 300 / 450
- 172 **Collier** en or jaune formé de trois rivières articulées de motifs en navette sertis de diamants de taille brillant.  
Signé FRED.  
Dans son écrin.  
Long. : 36,5 cm.  
Poids des diamants : env. 22 cts.  
Poids brut : 60,5 gr. 10 000 / 15 000

- 173 **Paire de boutons de manchette** en or jaune et lapis-lazuli.  
Signés FRED et numérotés 6675.  
Dans leur écrin.  
Poids brut : 19,6 gr.
- 300 / 450
- 174 **Clip Léopard** en or jaune tacheté d'émail noir, les yeux sertis de diamants de taille brillant et d'émeraudes.  
Signé FRED.  
Dans son écrin.  
Long. : 6 cm.  
Poids brut : 30 gr.
- 1 200 / 1 300
- 175 **Bracelet** rigide en or jaune tacheté d'émail noir.  
Signé FRED, Paris.  
Dans son écrin.  
Tour de poignet : 17,3 cm.  
Poids brut : 47 gr.
- 800 / 1 000
- 176 **FRED**  
Bague en or jaune ciselée de deux pattes griffues, tachetées d'émail noir.  
Signée FRED, Paris.  
Dans son écrin.  
TDD : 49.  
Poids brut : 8 gr.
- 300 / 450
- 177 **Bracelet** en or jaune et or gris à maillons ronds ou en huit torsadés.  
Signé FRED.  
Ecrin de la maison FRED.  
Long.: 44 cm.  
Poids : 15 gr.
- 800 / 1 000
- 178 **Bague** en or jaune et or gris à deux boucles imbriquées et tressées.  
Travail attribué à FRED, non signé.  
De même inspiration que le bracelet précédent.  
Ecrin de la maison FRED.  
Poids : 12 gr.
- 300 / 450

### **OBJETS DE VITRINE**

- 179 **Stylo bille** en or émaillé à l'imitation du lapis-lazuli.  
Signé FRED.  
Dans son écrin.  
Poids brut : 23,2 gr.
- 300 / 450
- 180 **Canif** à double usage en or émaillé en diagonal à l'imitation du lapis-lazuli, à une lame et une lime-décapsuleur.  
Travail attribué à FRED, non signé.  
De même inspiration que le stylo bille précédent.  
Poids brut : 41 gr.  
(Petits chocs).
- 300 / 450

181 **BOUCHERON**

Briquet à gaz et étui à rouge à lèvres en or jaune à décor estampé de fleurs sur fond amati, le premier à section oblongue.

Signé Boucheron Paris 6360063753 .

Vers 1970.

Poids brut : 94,9 gr.

Une housse.

600 / 700

182 **DUPONT**

Briquet à gaz en or jaune ciselé de cannelures.

Signé Dupont Paris B 1217.

H. : 5,9 cm.

Larg : 3,5 cm.

Poids brut: 118 gr.

1 000 / 1 200

183 **Etui à cigarettes** en or jaune finement ciselé à l'imitation de la vannerie, le poussoir orné d'un arceau d'onyx.

Une housse en suédine.

Travail français.

Larg : env. 13,5 cm.

Prof. : env. 8,5 cm.

Poids brut : 209,50 gr.

1 500 / 1 800

184 **Boîte ovale** en or ornée de panneaux guillochés de vagues, les encadrements et pilastres gravés et ciselés de fleurs, feuillages et enroulements.

Poinçon du Maître Orfèvre Pierre Pleyard, reçu en 1769

Paris 1770.

5,2 x 4 x 2,5 cm.

Poids brut: 50,6 gr.

500 / 800

*Voir la reproduction planche six.*

185 **Boîte à mouches** rectangulaire en écaille laquée lie de vin, le couvercle et le fond ornés chacun d'un cartouche, comme les encadrements, en ors de couleurs guillochés à décor trèfle; l'intérieur à trois compartiments comporte un miroir et un pinceau. Le fermoir et les charnières en or, le premier ciselé de fleurs. (Craquelures, manques).

Sur les charnières, poinçon de décharge de Paris 1774/1780.

5,7 x 4,3 x 2,4 cm.

250 / 300

*Voir la reproduction planche six.*

186 **Boîte ronde** en ors de couleurs et argent guillochée et encadrée de frises ciselées de rinceaux feuillagés et de fleurs, sur le couvercle, d'une rosace figurant une Allégorie de l'Amour.

Travail français du XIXème siècle, dans le goût du XVIIIème siècle, exécuté postérieurement à 1838.

Diam.: 3,6 cm.

H.: 2,3 cm.

Poids brut : 33,60 gr.

150 / 200

*Voir la reproduction planche six.*

187 **Boîte rectangulaire** en cristal taillé de quadrillages et pointes de diamant, le couvercle orné d'une miniature ovale, portrait d'homme en redingote bleu sombre, chemise blanche et cravate ivoire, signée Dumont F. l'an 4. L'encadrement fait d'un bandeau en ors de couleurs ciselé de fleurs et de feuilles. A l'intérieur sont collées deux étiquettes, l'une du Musée des Arts Décoratifs n° 3, la seconde porte le n° 277 indiquant, vente Fitz Henry Fév. 1914 (?).  
Poinçon attribué, mais probable, du bijoutier garnisseur P. Simon, insculpé en 1810/11.  
Paris 1819/38.  
8,3 x 5,6 x 2 cm.  
(Accidents et manques).

1 000 / 1 500

*Voir la reproduction en première page de couverture.*

188 **Allemagne** (Meissen)  
Boîte rectangulaire décor polychrome, sur toutes les faces, de scènes galantes à la Watteau et, à l'intérieur du couvercle, en plein, d'une large scène animée d'un couple et d'un personnage de comédie dans un paysage. L'intérieur de la boîte est à fond or.  
Vers : 1750.  
Monture guillochée à décor de lignes brisées, le poussoir en argent feuillagé serti de rubis et de diamants taillés en rose, les panneaux à décor de scènes galantes dans le goût de Watteau, sur toutes les faces.  
Poinçon de jurande Paris 1757 et de décharge entre 1756/1762.  
7,8 x 5,8 x 3,7 cm.  
(Petits accidents).

1 000 / 1 500

*Voir la reproduction planche six.*

189 **Pendentif** en forme d'œuf formant vinaigrette en jaspe brun, la monture unie en or jaune, le fermoir stylisé d'un cadenas serti d'une turquoise.  
Fin du XIX<sup>ème</sup> siècle.  
Aucun poinçon.  
H.: 5,4 cm.

80 / 120

*Voir la reproduction planche six.*

190 **Boîte nécessaire** en or jaune "Souvenir" ornée de filets d'émail bleu et de fixés sous verre or et vert (décollements), avec cinq accessoires (certains rattachés).  
Etui en galuchat vert.  
XIX<sup>ème</sup> siècle.  
Travail Suisse (?)

800 / 1200

*Voir la reproduction planche six.*

191 **Boîte** en or jaune guillochée de vagues, à section octogonale et ciselée de couronnes de lauriers. Les extrémités ceinturées de filets enrubannés, l'une d'elle à usage de couvercle.  
Fin du XIX<sup>ème</sup> siècle.  
H. : 7,6 cm.  
Poids brut: 55,4 gr.

800 / 1 000

*Voir la reproduction planche six.*

192 **Miniature**, "Femme au livre".  
Dans le goût du XVIII<sup>ème</sup> siècle.

200 / 300

193 **Miniature**, "Femme à la lettre".

200 / 300

*Voir la reproduction planche sept.*

194 **Miniature**, "Femme à la boucle d'oreille".

200 / 300

*Voir la reproduction planche sept.*

- 195 **Miniature**, "Femme à la robe violette".  
Dans un étui en écaille chiffré. 200 / 300
- Voir la reproduction planche sept*
- 196 **Miniature**, "Militaire". 100 / 120
- Voir la reproduction planche sept.*
- 197 **Miniature**, "Homme en redingote". 100 / 150
- Voir la reproduction planche sept.*
- 198 **Miniature**, "Homme à la bouteille". 150 / 200
- Voir la reproduction planche sept.*
- 199 **Miniature**, "Femme en buste de trois-quarts".  
Datée 1779. 30 / 50

### ORFEVRES

- 200 **Aiguière balustre** en argent fondu et ciselé posant sur un pied ovale, le corps décoré de chutes de fleurs et côtes mouvementées.  
L'anse en argent à contre courbe.  
(Petites bosses).  
Travail exécuté très probablement à Porto (Portugal) durant la seconde moitié du XVIIIème siècle par un orfèvre non répertorié (PDM) dans l'ouvrage: "*Marcas de contrastes e ovrives portuguesas*" par M. VIDAL, Ed. 1958. (Marqué également d'un "strich", près des poinçons).  
H: 26,5 cm.  
Poids: 944 gr. 3 000 / 4 000
- Voir la reproduction planche huit.*
- 201 **Porte huilier** rectangulaire à moulures de godrons en diagonale posant sur quatre patins, les porte-flacons à quatre pilastres repoussés de rocaïlle, encadrant la prise surmontée d'un anneau feuillagé. Les flacons et leurs bouchons en cristal bleu et blanc.  
Travail du milieu du XIXème siècle.  
H: 33,7 cm.  
Poids brut: 660 gr. 400 / 450
- Voir la reproduction planche huit.*
- 202 **Verseuse** ovoïde en argent à moulure de palmettes bordées sur fond rayé posant sur trois pieds à griffes, le bec à tête de cheval, le frételet fait d'un bouton.  
Poinçon de l'orfèvre J.A. Cressend, insculpé en 1810.  
Paris 1810/1819.  
H. : 34,5 cm. 500 / 600
- Voir la reproduction planche huit.*

203 **Verseuse** balustre en métal argenté posant sur trois pieds, le manche droit.  
XVIII-XIXème siècle.  
H. : 24 cm.

400 / 500

204 **Casserole** en argent à moulure de filet fort, le manche droit, gravée d'armoiries doubles.  
Paris 1809/1838.  
Pas de poinçon d'orfèvre.  
Diam. : 13 cm.  
Poids brut : 295 gr.

150 / 200

205 **Broc à orangeade** en cristal taillé de côtes, le col et le couvercle en argent ciselés de cannelures et feuillage, le frêtel fait d'un fruit.  
Poinçon incomplet.  
H. : 28,3 cm.

300 / 400

*Voir la reproduction planche huit.*

206 **Paire de carafes** en cristal gravé de cannelures et branchages, les cols, anses et couvercles en argent, ciselés de guirlandes et coquille.  
Poinçon de Risler et Carré.  
H. : 25 cm.

800 / 1 000

*Voir la reproduction planche huit.*

207 **Aiguière** en cristal taillé d'enroulements, le pied, l'anse, le col et le couvercle en argent ciselés de feuillages et vagues.  
Poinçon de l'orfèvre effacé.  
H. : 28,5 cm.

400 / 500

*Voir la reproduction planche huit.*

208 **Aiguière** en cristal taillé de cannelures torsées et cartouches, le pied, le col et l'anse en argent ciselés au repoussé de vagues, croisillons fleuris et branchages.  
Travail français.  
H. : 32 cm.

500 / 600

*Voir la reproduction planche huit.*

209 **Carafe** en cristal à pans. La monture en métal argenté ciselée de branches et de feuilles de chêne, sous le col, elle est ornée des initiales L.V. et posant sur des pieds à enroulement.  
H. : 27,5 cm.

300 / 400

*Voir la reproduction planche huit.*

210 **Carafe** en cristal taillé de guirlandes de fleurs, la monture en argent à moulure de filets enrubannées, ajourée et ciselée de guirlandes et nœuds de ruban.  
Travail français.  
H. : 29 cm.  
(Petits accidents).

500 / 600

*Voir la reproduction planche huit.*

211 **Plateau de service** rectangulaire en argent à large bordure, scindée de lauriers enrubannés présentant deux anses, le fond gravé « LFN ».  
70 x 45,4 cm.  
Poids : 3900 gr.  
(Bosses).

600 / 800

*Voir la reproduction planche huit.*

212 **Brûle-parfum** en porcelaine de Saxe polychrome, le piédouche, le col et le couvercle en argent à moulures de lauriers, le second reperlé à l'imitation de la vannerie surmonté d'un anneau feuillagé.  
Signé Bointaburet à Paris.  
Vers 1900.  
Dans un écrin de cuir de Russie du XIXème siècle.  
H.: 12,7 cm.

600 / 800

*Voir la reproduction planche huit.*

213 **Coupe** en argent à moulure cordée, le pied rond, appliqué de guirlandes et d'agrafes à têtes de volatiles, l'ombilic comme le couvercle en verre incolore, le premier supporte un soldat et la coupe cannelée, le frêtel ciselé d'un dragon. Le pied fourré.  
Travail probablement allemand, aucun poinçon.  
H.: 27,5 cm.

600 / 800

*Voir la reproduction planche huit.*

214 **Moulin à poivre** en argent cylindrique à décor cannelé, reposant sur trois pieds en sabot.  
La manivelle ornée de deux angelots.  
Travail français, début du XXème siècle.  
H. : 11 cm.  
Poids brut : 360 gr.

150 / 200

*Voir la reproduction planche huit.*

215 **Carafe** à long col en cristal taillé de quadrillage, la monture en argent ciselée d'enroulements feuillagés, gravée « SD » dans un cartouche.  
Poinçon du fabricant effacé.  
H. : 26 cm.

500 / 600

*Voir la reproduction planche huit.*

216 **Ménagère** en argent, modèle à filet et agrafes feuillagées, à la spatule lancéolée gravée "L.G", composée:  
- 18 couverts de table,  
- 12 couverts à entremet,  
- 12 cuillers à café,  
- 1 pince à sucre,  
- 1 cuiller à saupoudrer,  
- 2 cuillers à crème,  
- 1 pelle à tarte,  
- 1 louche,  
- 2 pièces à hors d'œuvre,  
- 1 couvert de service à salade, les cuillerons en vermeil.  
Poids total des pièces pensables : 5 kg.  
On joint, du même modèle sur manche en argent fourré :  
- 12 couteaux à fruit à lame en argent.  
Dans un coffret en chêne de la Maison L. LAPAR.

2 300 / 2 500

*Voir la reproduction planche huit.*

217 **Porte huilier** en argent à moulure de filet fort et agrafes de coquilles posant sur quatre patins, les portes burettes à pilastre, ajourés de culots, postérieurement une poignée a été rapportée, surmontée d'un anneau feuillagé.

Poinçon du Maître Orfèvre Nicolas Gonthier, reçu en 1768.

Paris 1776.

Poids : 400 gr.

(Accidents, manques).

500 / 600

*Voir la reproduction planche huit.*

218 **Plat rond** en argent à contour et moulure de filets, le marli gravé d'armoiries d'alliance.

Poinçon de l'orfèvre Pierre-François-Augustin Turquet.

Paris 1844/1855.

Diam. : 28,3 cm.

Poids : 800 gr.

(Rayures).

300 / 500

*Voir la reproduction planche huit.*

219 **Plat rond** en argent à contour et moulure de filets, le marli gravé d'armoiries d'alliance.

Poinçon de l'orfèvre Pierre-François-Augustin Turquet.

Paris 1844/1855.

Diam.: 31,5 cm.

Poids : 1.000 gr.

(Rayures).

300 / 500

*Voir la reproduction planche huit.*

220 **Grande coupe-jardinière** en argent ciselé au repoussé de cartouches, rocailles et fleurs reposant sur un piédoche mouvementé, et présentant une anse feuillagée ornée d'un amour retenant une guirlande de fleurs.

Travail Austro-hongrois, antérieur à 1937.

21,7 x 25,5 cm.

Poids : 1320 gr.

1 500 / 2 000

221 **Assiette de présentation** en argent, le fond niellé d'une gazelle.

Signée Bernard Buffet.

D.: 20 cm.

Dans son écrin.

200 / 300

222 **Assiette de présentation** en argent, le fond niellé d'un rhinocéros.

Signée Bernard Buffet.

D.: 20 cm.

Dans son écrin.

200 / 300

223 **Assiette de présentation** en argent, le fond niellé d'une girafe.

Signée Bernard Buffet.

D.: 20 cm.

Dans son écrin.

200 / 300

- 224 **Assiette de présentation** en argent, le fond niellé d'un panda.  
Signée Bernard Buffet.  
D.: 20 cm.  
Dans son écrin.  
200 / 300
- 225 **Assiette de présentation** en argent, le fond niellé d'un lion.  
Signée Bernard Buffet.  
D.: 20 cm.  
Dans son écrin.  
200 / 300
- 226 **Salière** doublé en argent à décor de filets enrubannés, le plateau losangiforme gravé d'un écu armorié et couronné, posant sur quatre pieds en enroulement ajourés, les coupes vermeillées à l'intérieur, la prise à pans surmontée d'une rosace godronnée.  
Travail de la maison ODIOT, à Paris.  
Fin du XIX<sup>ème</sup> siècle.  
On y joint une pelle à sel en vermeil à cuilleron en coquille et à spatule violonée à décor rocaille, gravée d'une couronne.  
Travail de P. QUEILLE.  
Poids brut total : 400 gr env.  
300 / 450
- 227 **Paire de candélabres** en argent à colliers de perles et décor de guirlandes et de longues feuilles, chacun portant trois bras de lumière encadrant un binet central.  
Signés Robert LINZELER.  
H.: 33 cm.  
Poids total : 2.800 gr.  
1 500 / 1800
- 228 **Service à thé** en argent, modèle à côtes torsées, ciselé en repoussé, à mi-corps, de rinceaux, fleurs et coquilles, les anses en argent, composé : d'une théière, d'une cafetière et d'un sucrier couvert.  
Travail français.  
Poids brut : 1740 gr.  
500 / 700
- 229 **Jardinière ovale** en argent à moulure de filets ponctuée d'agrafes, feuillagées et de coquilles, posant sur quatre pieds en patin. L'intérieur en tôle de laiton.  
Signée Robert LINZELER.  
Chiffrée "BC".  
L. : 33 cm.  
Poids : 1400 gr.  
800 / 1 000
- 230 **Légumier rond** et son couvercle en argent à contours et moulures à filets, ponctués d'agrafes et d'enroulements feuillagés, les deux anses et la prise du couvercle ciselées de rocailles.  
Travail de A. VAGUER.  
Largeur aux anses : 25,7 cm.  
Poids brut : 930 gr.  
500 / 600
- 231 **Jatte carrée** en argent à moulure de godrons.  
Travail français.  
Larg.: 24 cm.  
Poids : 620 gr.  
300 / 400

- 232 **Plat rond** en argent à contours et moulure de filets ponctués d'agrafes de feuillage.  
Poinçon de A. VAGUER.  
Poids : 850 gr. 300 / 450
- 233 **Plat ovale** en argent à contours et moulure de filets ponctués d'agrafes de feuillage.  
Poinçon de A. VAGUER.  
Poids : 1130 gr. 400 / 500
- 234 **Jardinière ovale** en argent à galerie repercée d'entrelacs fleuronnés, posant sur quatre pieds en toupie. L'intérieur en tôle de laiton.  
Travail de KELLER.  
Début du XXème siècle.  
L. : 33 cm.  
Poids de la monture : 480 gr. 300 / 400



# ART PREMIER - EGYPTOLOGIE - OBJETS D'ART MONTRES - BIJOUX - OBETS DE VITRINE - ORFEVRERIE

VENTE A PARIS

**DROUOT RICHELIEU - SALLE 03 - Le MERCREDI 19 DÉCEMBRE 2007 à 14 heures**

## EXPOSITIONS PUBLIQUES

Le mardi 18 décembre 2007 de 11 heures à 18 heures et mercredi 19 décembre 2007 de 11 heures à 12 heures.

## EXPERTS

*Pour les arts primitifs, égyptologie et objets d'art :*

M. ROUDILLON - 206, bld St Germain - 75007 PARIS - Tél. : 01 42 22 85 97

M. VION

Tél. : 01 42 46 80 86

www.vendome-expertise.com

*Pour les montres, bijoux et orfèvrerie :*

Cabinet SERRET-PORTIER

Tél. : 01 47 70 89 82

*Pour la céramique :*

M. VANDERMERSCH - Tél. : 01 42 61 23 10

Cabinet DECHAUT-STETTEN

Tél. : 01 42 60 27 14

E-mail : thierrysetten@hotmail.com

## AVIS

La responsabilité de chacun des experts est limitée aux lots qu'il a décrits :

|                         |                   |   |
|-------------------------|-------------------|---|
| Monsieur Roudillon      | a décrit les lots | n° 1 à 30.                                |
| Monsieur Vion           | a décrit les lots | n° 31 à 50 et 61 à 65.                    |
| Cabinet Dechaut-Stetten | a décrit les lots | n° 51 à 58 et 66 à 191 et de 201 à 234.   |
| Monsieur Vanderersch    | a décrit le lot   | n° 188 (en collaboration avec M. Stetten) |
| Cabinet Serret-Portier  | a décrit les lots | n° 59 à 60 et 200.                        |

## CONDITIONS DE LA VENTE

Les acheteurs paieront en sus de l'adjudication par lot les taxes et frais suivants : 20% TTC

Conformément à la loi, les indications portées au catalogue engagent la responsabilité de DROUOT ESTIMATIONS, sous réserve des rectifications annoncées au moment de la présentation de l'objet et portées au procès-verbal de la vente.

Les dimensions sont données à titre indicatif.

Aucune réclamation ne sera possible pour les restaurations d'usage, les petits accidents, l'exposition ayant permis un examen des objets présentés.

Tout achat devra expressément être réglé au comptant durant ou dès la fin de la vente. A défaut de paiement en espèces ou par chèque, l'objet pourra être remis en vente sur folle enchère immédiatement ou à la première opportunité.

Aucun achat ne sera délivré avant paiement effectif de l'intégralité du bordereau. Les œuvres acquises sont sous l'entière responsabilité de l'acheteur et ce, dès l'adjudication prononcée.

## ORDRES D'ACHAT - ENCHÈRES TÉLÉPHONIQUES

Les commissaires-priseurs et les experts se chargent d'exécuter, gracieusement les ordres d'achat qui leur seront confiés notamment par les amateurs ne pouvant assister à la vente.

Toute personne souhaitant intervenir téléphoniquement devra en faire la demande par écrit, accompagnée d'un relevé d'identité bancaire, au plus tard trois jours avant la vente.

Les ordres d'achat sont une facilité pour les clients. Drouot-Estimations ne peut être tenu responsable pour avoir manqué d'exécuter un ordre par erreur ou pour toute autre cause.

## AVIS

Les experts appliquent les règles de la nomenclature établie par la Confédération Internationale de la Bijouterie, Joaillerie, Orfèvrerie, des diamants, perles et pierres (C.I.B.J.O).

Celle-ci reconnaît deux catégories pour les pierres gemmes et les matières organiques modifiées :

1 - "Pierres modifiées par les pratiques générales courantes du commerce". Ces pierres sont décrites de la même manière que celles qui n'auraient pas été modifiées.

2 - "Pierres modifiées par d'autres procédés". Le nom de la pierre est alors suivi de la mention "traitée" ou éventuellement du type de traitement subi. Les pierres non accompagnées de certificats ou attestations de laboratoires ont été estimées par les experts en tenant compte des modifications éventuelles du paragraphe 1.

Les experts se tiennent à la disposition des acheteurs pour tout renseignement complémentaire concernant les traitements ou les règles de nomenclature.

*Photo de la première page de couverture : lot n°187 - Photo de la quatrième page de couverture : lot n°20.*



ESTIMATIONS GRATUITES ET VERBALES des objets présentés

7, rue Drouot, 75009 PARIS 01.48.01.91.00 - Fax 01.40.22.96.47 - Email : catalogues@drouot-estimations.com

**du Lundi au Samedi, de 10 heures à 17 heures**

SAS au capital de 160 000 - SVV agrément 2002 - 337 B 315 159 228 RCS Paris - APE 741 A - Siret 315 159 228 00016



60



143



125



125



114



123



59



71



88



98



75



65



96



102



110



62



136



105



64



68



109



127



162



90



95



170



122



85



91



73



94



104



108



77



72



133



111



93



115



112



103



142



70



120



131



87



134



89



107



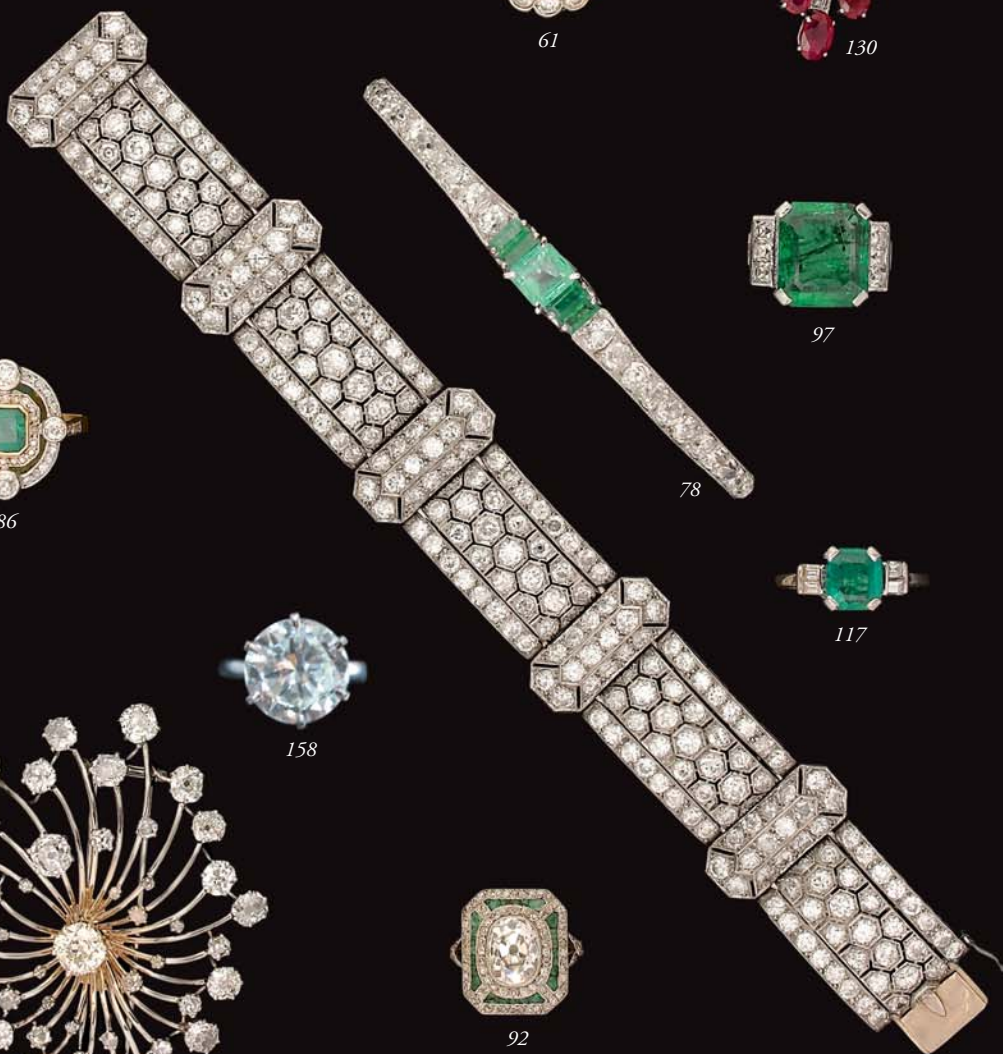
84



130



61



78



97



86



117



158



113



92

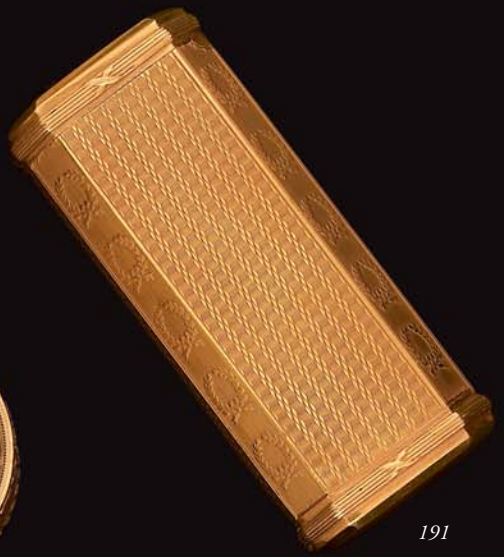
135



189



186



191



190



185



184



188



53



40



57



35



42



43



51



52

41





